



Be a gift to the world

世界への
プレゼントになろう

FUJIEDA SOUTH ROTARY CLUB

藤枝南ロータリークラブ会報

例会：毎週金曜日 小杉苑 藤枝市青木2-35-30 TEL：054-641-3321
 事務局：藤枝市青木1-11-10 TEL：054-647-2300 FAX：054-647-2040
 E-mail:club1991@fujieda-rotary.org

会長：内山 淑夫 副会長：山田 壽久 幹事：竹田 敏和 副幹事：渡邊 博文

第1161回



<http://www.fujieda-rotary.org>

- ソング それでこそロータリー・見上げてごらん世界の星を
- ソングリーダー 中村 博史君

■ 会長報告 内山 淑夫君

25周年実行委員会の報告をさせていただきます。一昨昨日の水曜日に実行委員会が開催されました。新聞でのロータリーPR、セレモニー無しの記念パーティー、ソウル世界大会への参加の三本柱についてです。

まずは新聞PRです。私はかねがねロータリークラブは宣伝下手でいつもライオンズクラブの後塵を拝しているという印象を持ち続けていました。存在をアピールすることが良くないことというような風潮です。この殻を破りたいということで新聞広告を出したいと考えておりました。当初は全県版にカラーで全面版で出したいという野望にも似た思いでした。しかしながら現実的には新聞広告料は私どもの予算を遙かに超えるものであります。掲載日の指定の有無や同じ1面全面広告であってもどのページかによって金額が大きく違ってきます。予想していたこととはいえ、事業全体に影響を及ぼすような展開になりつつありました。そこでこのたびは新聞広告でのPRを断念し、別な切り口として私どもの活動を記事で取り上げていただくことでロータリークラブをPRするように、働きかけていくこととなりました。

では浮いた資金をどうするかと言えば、寄付と事業の充実を使うこととなりました。具体的にはポリオへの寄付、少年サッカー大会への100個のボール寄付、などです。その他パーティーや世界大会参加旅行の充実のために使いたいと思います。

記念パーティーは藤枝市長、藤枝商工会議所会頭、ガバナー、ガバナー補佐の各位から藤枝クラブさんの全員登録をはじめ、この第5分区の会長幹事さんにご案内をしたいと思っております。来ていただいた方々に1万円の登録料をいただくわけで

すから、満足してお帰りいただきたいと思っています。お土産もご家族の方が、まあーと言っていただけのものを手配したいのです。

世界大会については本登録はひとり4万円ほどしますので私と竹田幹事が代表して出席しますが、参加者全員には朝食会にて世界大会を味わっていただきたいと思っております。

私はいま、例会や理事会や実行委員会、各委員会に出席させていただき、あーでもない、こーでもない一喜一憂しながらも、これは最大の娯楽であると痛感しております。これだけにぎやかな12月は久しぶりです。ロータリークラブにはいついてよかったと思える瞬間です。

■ 幹事報告 竹田 敏和君

- ・国際ロータリー日本事務局より
職業奉仕月間 リソースのご案内がとどいております。
- ・25周年実行委員会より
本日、臨時理事会が招集されました。変更箇所が数点あります。後日お知らせいたします。

■ 出席報告 平原 望君

本日のホームクラブ 出席者	前回の補正出席者
38/46 82.60%	42/46 91.30%

(1)欠席者 (事前連絡とメイクアップをどうぞ)

- 池ヶ谷君
- 稲葉君
- 樽井君
- 松浦君
- 藪崎君
- 山田君
- 川口君
- 鈴木寿君
- 森竹君

(2)メイクアップ者

伴野 正明君 (藤枝) 小山 明良君 (藤枝)

■ スマイルBOX

平原 望君

・7日の父の葬儀には、12月の忙しい中、皆さまには大変お世話になりました。無事に送ることができました。ありがとうございました。

カルロス飯田君

スマイル累計額 420,000円

■ 外部卓話

藤枝市健康福祉部
室長 藁科仁美様



藤枝市の重点政策

「暮らしの基本」4つの日本一に向けた取組

健康

環境

危機管理(交通安全)

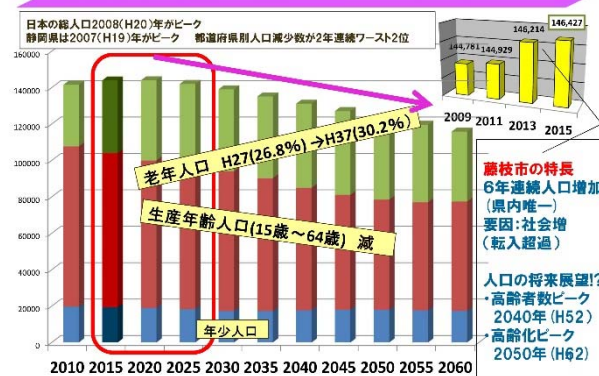
教育

めざそう! 健康・予防 日本一



市民が元気で長生き
「住んでみたいまち 藤枝」
「元気なまち 藤枝」
若い世代を中心に定住人口増加!

藤枝市の人口推計(イメージ)



藤枝南ロータリークラブ
めざそう! 健康・予防日本一

藤枝市が目指す地域包括ケアとは



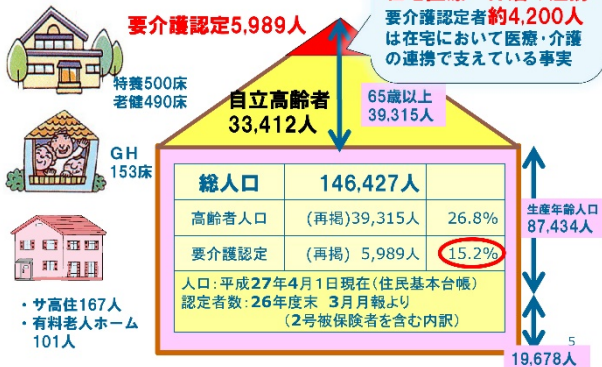
平成27年12月11日(金)

藤枝市 健康福祉部 地域包括ケア推進室 藁科 仁美

2025年問題!?

藤枝市の介護の実況

地域包括ケアシステム構築のための最優先課題
在宅医療・介護の連携
要介護認定者約4,200人は在宅において医療・介護の連携で支えている事実



藤枝市健康福祉部地域包括ケア推進室

健康福祉部 9個目の部署
平成27年4月新設

介護福祉課

長寿係

保険係

認定係

地域包括ケア推進室

地域支援係 6人

医療・介護連携係3人

室長 事務職6人 保健師2人
認知症地域支援専門員1人(臨時職)
総勢10人
よろしく申し上げます



藤枝市の特長

特定健康診査受診率が高い

特定健康診査受診率
(全国の10万人以上の288市中)

特定健康診査
受診率 高い



メタボが 少ない

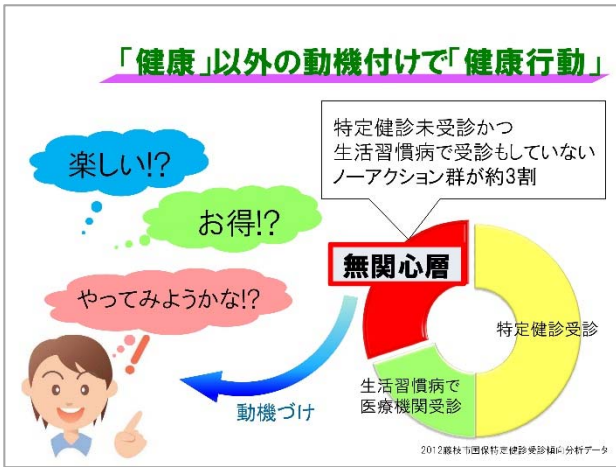
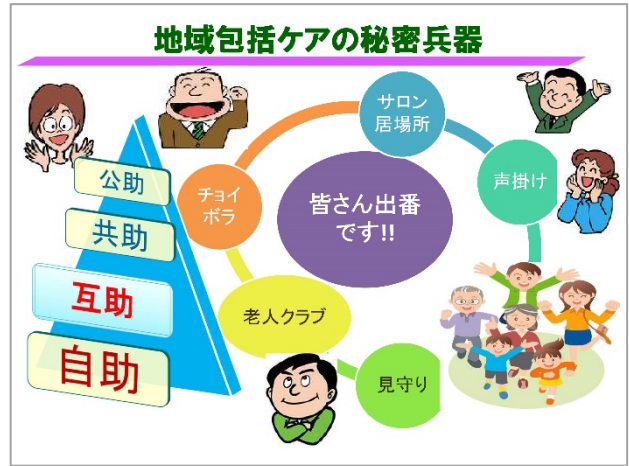
内臓脂肪症候群(メタボ)

静岡県 全国最少 (3年連続)

↓ その中でも

藤枝市 県内1位 (23市中 3年連続)





担当部署

健康・予防日本一ふじえだプロジェクト
 健康福祉部 **健康企画課** Tel. 645-1113
 (藤枝市保健センター)

地域包括ケアふじえだプロジェクト

- 地域包括ケアシステムの推進
- 在宅医療・介護連携の推進
- 認知症施策の推進
 - 認知症になっても安心して暮らせるまちづくり
 - ・認知症サポーター養成講座
 - ・認知症の人に優しいお店・事業所認定制度
 - ・認知症見守りネットワーク
- はつらつシニア 他

健康福祉部 **地域包括ケア推進室** Tel. 643-3225
 (市役所西館1階)

“健康・予防日本一”ふじえだプロジェクト

- ★プロジェクト1 歩いて健康「日本全国バーチャルの旅」
継続したウォーキングを支援
- ★プロジェクト2 ふじえだ健康スポット20選
地域の宝を健康づくりに活用
- ★プロジェクト3 ふじえだ健康マイレージ
日々の健康行動の実践と定着

守る健康 ➡ 創る健康

17

今週の一言

中村 博文君

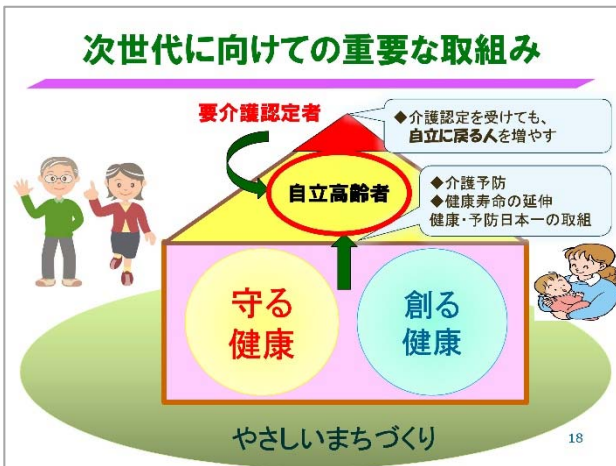
私は、1日2食を心掛けております。「断食のすすめ」「3日食べなきゃ、7割治る」等の本に感化され、なるべく実践していきたいと思っております。

断食でほとんどの病気が改善され、薬もいらぬ健康な体になれるようです。

実際、1週間のうち、3日か4日は2食にしてプチ断食を実践しております。

変化としては、2週間くらいで痩せたように感じます。そして飲んでも疲れないようになりなんとなく体が軽くなり力が湧いてくるようになってきます。多少お腹が空くときがありますが慣れてきます。みなさんもどうですか？

「・少食・笑い・感謝・長息・筋トレ」健康の秘訣



例会プログラム

例会日	クラブ行事	摘要
12/18(金) 第 1162 回	会員卓話	
12/25(金) 第 1163 回	年忘れ夜間例会	
1/8(金) 第 1164 回	新年賀詞交換会	
1/15(金) 第 1165 回	外部卓話	理事会

(担当／渡邊芳君)